



T.C.  
BATI AKDENİZ KALKINMA AJANSI  
GENEL SEKRETERLİĞİ



BATI AKDENİZ KALKINMA AJANSI  
BURDUR İL YATIRIM DESTEK VE TANITIM STRATEJİSİ

Burdur Yatırım Destek Ofisi

Eylül 2017

BURDUR

**Adres:** Burç Mahallesi İstasyon Caddesi 27/3 15100 Burdur

**Telefon:** +90 (248) 234 05 50 - 224 40 40 **Fax:** +90 (248) 233 50 10

[www.baka.org.tr](http://www.baka.org.tr)

[www.investinwmr.org.tr](http://www.investinwmr.org.tr)

[info@baka.org.tr](mailto:info@baka.org.tr)



## **BURDUR L YATIRIM DESTEK VE TANITIM STRATEJİSİ**

Burdur li yatırım destek ve tanıtım stratejisini 3 ana ba lık içinde ele alıp, de erlendirebiliriz:

- 1- Hayvancılık-süt ve süt ürünleri
- 2- Madencilik Sektörü
- 3- Kültür-Turizm

### **1-HAYVANCILIK-SÜT VE SÜT ÜRÜNLER**

Endüstrile en ve geli en ülkelerde tarım ve hayvancılık sektörünün gayri safi milli hâsılaya katkısı hizmetler ve sanayi üretimlerinden sonra gelmektedir. Burdur li'nde üretilen sütün büyük bir kısmı (yakla ık % 70'i) il dı ndaki i leme tesislerine gitmekte ve bu tesislerde i lenmektedir. Bu da üretilen süttten yeteri kadar katma de er elde edilememesine neden olmaktadır. Üretilen süt miktarı göz önüne alındı nda limizin daha fazla tesise ihtiyacı oldu u görülmektedir.

letmelerin büyük bir bölümü Burdur merkez ve merkeze ba lı köyler ile Bucak ilçesinde yer almaktadır. Bu i letmelerin tamamında süt makine ile sa ılmakta ve bu da hijyen açısından sütün kalitesini artırmaktadır.

Burdur li bölgede hayvancılık ve süt üretiminde lider konumunda olsa da, süt ve süt ürünleri üretimi ve ticaretinde Antalya bölgenin lokomotif ilidir. Ula ım avantajları, turizm merkezi olması ve istihdam bulma olana ının güçlü olması gibi nedenlerle imalat sektörü Antalya'da daha ileri düzeydedir. Yüksek kapasite ile çalı an ve ihracat yapan üreticilerin büyük bir bölümü Antalya Organize Sanayi Bölgesinde yer almaktadır. Burdur ve Isparta'da faaliyet gösteren süt ürünleri üreticileri ise daha ziyade bölgenin ihtiyacını kar ılamaya yönelik üretim yapmaktadırlar.

Burdur linde mevcut hayvancılı a dayalı gıda sanayinde kapasite kullanım oranının dü ük oldu u söylenebilir. Bu i letmelerin büyük bir bölümü aile i letmesi olarak kalmı ve ürünlerinin pazarlanması a amasında sıkıntı ya amaktadırlar.

Burdur linde Hayvan varlı ının yüksekli i, kültür ırkının a ırlıklı olması, örgütlenmenin güçlü olması, suni döllenme ve damızlıkta kaydedilen geli meler, bakteri düzeyinin sıfıra yakın olması, sütün so uk zincirle nakledilmesi, yeti tiricilerin yeniliklere açık olması sektörün güçlü yanlarıdır. Süt ve süt ürünleri sanayisinin geli imindeki fırsatlar kısaca; Veteriner Fakültesinin, üretici ve birliklerle birlikte çalı ıp i birli i yapması, hayvancılı a verilen devlet destekleri, kooperatifçilik ve birlik anlayı ının geli mi olması, ula ım olanaklarının geni olması, turizmin yo un oldu u bir bölgeye yakın

**Adres:** Burç Mahallesi İstasyon Caddesi 27/3 15100 Burdur

**Telefon:** +90 (248) 234 05 50 - 224 40 40 **Fax:** +90 (248) 233 50 10

[www.baka.org.tr](http://www.baka.org.tr)

[www.investinwmr.org.tr](http://www.investinwmr.org.tr)

[info@baka.org.tr](mailto:info@baka.org.tr)



**T.C.**  
**BATI AKDENİZ KALKINMA AJANSI**  
**GENEL SEKRETERLİĞİ**

olması ve bunun da ürünün pazarlanmasını kolaylaştırması olarak sıralanabilir. Hayvancılık ve süt sektörüne ilişkin bazı istatistikler aşağıda bulunan tablolarda sunulmuştur.

**Tablo.1 Hayvan Varlığı Sayısı**

Hayvan Varlığı (2016)	
Büyükbaş	197.776
Küçükbaş	385.025
Kanatlı	183.789

**Tablo.2 Hayvansal Ürünler Üretimi Verileri**

Hayvansal Ürünler Üretimi (2015)		
Ürünün Cinsi	Üretim Miktarı	Birimi
Süt	391.385	Ton
Et	7.331	Ton
Yapay Yün-Kıl	265	Ton
Yumurta	32.302.000	Adet

\*Burdur İli Gıda Tarım ve Hayvancılık Müdürlüğü verileri.

**Tablo.3 Burdur İli Hayvansal Ürünler Üretimi Tablosu**

Yıl	Süt	Et	Yapay Yün ve Kıl	Bal	Yumurta
Miktar	(ton)	(ton)	Ton	(ton)	(Adet)
2003	243.423	2.779	247,7	622	56.036.700
2004	210.000	3.611	334,5	592	54.445.290
2005	214.573	5.842	274,8	730,16	57.637.800
2006	236.000	4.710	272	455	44.931.610
2007	250.000	5.821	239	341	41.527.627
2008	253.958	5.702	210	452	38.296.294
2009	270.000	3.905,80	235,3	730	50.564.096
2010	303.758	2.127,40	222,6	534,855	45.000.000
2011	335.467	3.676,60	240,1	462,1	38.501.250
2012	365.000	3.950,50	250,5	430,23	37.960.000
2013	378.238	7.844,00	315	820	29.700.000
2014	390.000	7.331,00	300	810	32.940.000
2015	391.385	7.690,00	265	785	32.302.000
2016 (12 aylık veri elden gelecek)	250.000	2.904	133	250	23.959.968

**Adres:** Burç Mahallesi İstasyon Caddesi 27/3 15100 Burdur

**Telefon:** +90 (248) 234 05 50 - 224 40 40 **Fax:** +90 (248) 233 50 10

[www.baka.org.tr](http://www.baka.org.tr)

[www.investinwmr.org.tr](http://www.investinwmr.org.tr)

[info@baka.org.tr](mailto:info@baka.org.tr)

**Tablo.4 Burdur 1 Yıl Bazında Süt Üretimi**



\*Burdur 1 Gıda Tarım ve Hayvancılık Müdürlü ü verileri.

## SORUN ALANLARI

### Hâlihazırda Ya anılan Sorunlar

Burdur ili, hayvan yeti tiricili i ve süt üretimi açısından önemli bir paya sahiptir. Özellikle kültür sı ır ı yeti tiricili i açısından Türkiye'nin önde gelen illeri arasında yer almaktadır. Bu bakımdan, hayvancılık sektörü Burdur için oldukça önemli bir sektör olup bu önemini korumaktadır.

Bölge planında da yer alan süt ve hayvancılı a ili kin kümelenme faaliyetlerinin uygulanması çalı maları Burdur ilinde ba lamı bulunmaktadır. Bu çerçevede Batı Akdeniz Kalkınma Ajansı güdümlü proje destek programı kapsamında Süt ve Süt Teknolojileri Ara tırma Merkezi projesi ön onay almı olup, Burdur Mehmet Akif Ersoy Üniversitesi ve Burdur Ticaret ve Sanayi Odasının da yer aldı ı di er proje payda ları ile birlikte yürütölmek üzere Eylül 2017 itibariyle sözleşme imzalanmı tır.

Proje sonunda Sanayi-Üniversite i birli i ile yeni Teknokent i letmeleri kurulması te vik edilecek, ulusal veya uluslararası projelerin artması sa lanacak, bölgeye teknolojik alt yapı sa layacak di er projelere de destek sa layacaktır. Böylece olu turulacak yeni i letmelerle i olanakları artırılarak istihdam yaratılması te vik edilecek, bölge ve ülke ekonomisine katkı sa lanacaktır.



**T.C.**  
**BATI AKDENİZ KALKINMA AJANSI**  
**GENEL SEKRETERLİĞİ**

Mehmet Akif Ersoy Üniversitesi Bölgesel Kalkınma Amaçlı Misyon Farklılaşma ve Hıtaslaşma Programı Politika Dokümanında; Burdur ili yerli hayvan ırklarının geliştirilmesi, genetik ıslah ile nitelikli ırkların kazandırılması, hayvan sağlığının korunması ve et-süt veriminin artırılması ve hayvansal sanayiye dayalı katma değer yaratılması amaçları gerçekleştirilen çalışmada sektörün ana sorunları tespit edilmiştir. Sektör temsilcileri, üretici birlikleri, ilgili kamu kurum ve kuruluşları ve STK'lardan oluşan geniş katılımı olarak gerçekleştirilen çalışmada belirtilen sorunlar tespit edilmiştir.

**1-Sektör içi ete itim önemli bir eksiklik olarak görülmekte, çiftçi ete itimi açısından çalışmalara ihtiyaç duyulmaktadır.**

Burdur ilinde bulunan çiftçilerimiz genellikle orta yaş ve üzeri bireylerdir. Üretim ekli geleneksel yöntemlerle yapılmakta ve özellikle küçük aile işletmelerinde verimlilik düşmektedir. Gerçekleştirilmesi planlanan çiftçi ete itimleri ile hizmet tekrarı ve kaynak israfının önlenmesi, verimliliğin artırılması, yeni teknolojilerin ve tarımsal yeniliklerin çiftçilere benimsetilmesi için sivil toplum kuruluşları ve çiftçi örgütleri ile işbirliği yapılması, bölgemiz ve ilimizin ihtiyaçları doğrultusunda işgücünün istihdam edilebilirliğinin artırılması ve işsizlik sorununun sosyal etkilerinin azaltılması, hibe ve destek kaynaklarının etkin, verimli ve ekonomik olarak kullanılabilmesi sağlanabilecektir.

**2-Burdur ilinde süt üretimi oldukça yüksek olmasına rağmen, süt işletme tesisleri yetersizdir.**

Burdur ilinde günlük ortalama 1200 ton süt üretimi gerçekleştirilmektedir. Üretimin büyük bir kısmı çevre illere çiğ süt olarak satılmaktadır. İlimizde bulunan 19 adet süt işletme tesisi genel olarak küçük ve orta ölçekli aile işletmeleri olarak faaliyet göstermekte olup ulusal firmalara fason üretim yapmaktadırlar.

**3- Hayvan ırkının ıslahı konusunda bazı önlemler alınması, Hayvan sağlığının korunması, bulaıcı ve salgın hastalıklarla mücadele programlarının geliştirilmesi gerekmektedir.**

Hayvan sağlığı ve refahı uygulamaları toplum ve çevre sağlığını etkileyen en önemli unsurlardandır. Bu nedenle insan ve çevre sağlığının korunması ile güvenilir gıda arzını esas alan hayvan sağlığı uygulamaları yoluyla; hastalık ve zararlılardan dolayı oluşacak ekonomik kayıpları azaltılması, üretim kalite ve seviyesinin yükseltilmesi ve buna bağlı olarak üreticilerin gelir seviyelerinin artırılması ilimiz ekonomisi açısından son derece önemlidir.

Çevre illerden güvenilir olmayan ürün ve materyal girişi, denetim ve kontrollerdeki zorluklar, hayvan pazarlarının yetersizliği, zararlı popülasyonundaki beklenmeyen artışlar, ekosistemde bozulmalar ve uygun sağlık koşullarını taşımayan hayvancılık işletmeleri sektörde göze çarpan sorunlar olarak tespit edilmiştir.

**Adres:** Burç Mahallesi İstasyon Caddesi 27/3 15100 Burdur

**Telefon:** +90 (248) 234 05 50 - 224 40 40 **Fax:** +90 (248) 233 50 10

[www.baka.org.tr](http://www.baka.org.tr)

[www.investinwmr.org.tr](http://www.investinwmr.org.tr)

[info@baka.org.tr](mailto:info@baka.org.tr)



**T.C.**  
**BATI AKDENİZ KALKINMA AJANSI**  
**GENEL SEKRETERLİĞİ**

Bula ıcı ve salgın hastalıklarla mücadele programlarının yapılması, **hayvan** ve hayvansal ürünlerden insanlara geçen, arbon, kuduz, brusella gibi zoonoz hastalıklara kar ı a ı uygulamalarının artarak sürdürülmesi, kırım kongo kanamalı ate i hastalı ı etkeninin ta ıyıcısı olan kenelere kar ı büyükba -küçükba hayvanların ilaçlanması çalı maları etkin ekilde yürütülmesi halk sa lı ı açısından hayati öneme sahiptir.

Büyükba ve küçükba hayvanlar kimliklendirilmesi, hayvancılık i letmelerinin kayıt altına alınarak ve izlenebilirlikleri sa laması ve bula ıcı hastalıklara kar ı programlı a ı uygulamaları, sa lık taramaları yapılması ve hastalıktan ari i letmeler olu turulması yukarıda belirtilen soruna çözüm olabilecek nitelikte çalı malardır.

#### **4- Hayvansal atık ve yan ürünlerin yeterince de erlendirilememesi**

Hayvansal yan ürünlerin biyogaz ve kompost üretiminde kullanılması, i lenmesi ve ba ka ürünlere dönü türülmesinde ekonomik faydalar mevcuttur. limizde hayvancılık geli mi olmasına ra men hayvansal atık ve artıkların imhası veya de erlendirilmesi için mekanizmalar yeterince geli memi tir.

**Tablo.5** Hayvancılık –Süt ve Süt Ürünleri malatı Sektörü

No	Sorun Alanı	Ya andı ı Sektörler
1	Sektör içi e itim önemli bir eksiklik olarak görülmekte, çiftçi e itimi açısından çalı malara ihtiyaç duyulmaktadır.	Tarım Hayvancılık ( Süt ve Süt Ürünleri )
2	Süt üretimi oldukça yüksek olmasına ra men, süt i leme tesisleri yetersizdir.	Süt ve Süt Ürünleri malatı
3	Hayvan ırkının ıslahı konusunda bazı önlemler alınması, Hayvan sa lı ının korunması, bula ıcı ve salgın hastalıklarla mücadele programlarının geli tirmesi gerekmektedir.	Hayvancılık
4	Hayvansal atık ve yan ürünlerin yeterince de erlendirilememesi	Hayvancılık

**Tablo.6** Strateji Döneminde Ya anması Muhtemel Sorunlar (Riskler)

N o	Sorun Alanı	Ya anması Muhtemel Sektörler
1	Kurumlar arası koordinasyon eksikli i	Hayvancılık
2	Firmaların mevcut kapasitelerini koruyup, ilave yatırıma girmek istememeleri, i letmelerin küçük ölçekli olması	Süt ve Süt Ürünleri malatı
3	Bürokratik engellerden kaynaklanan sorunlar	Hayvancılık
4	Üretim girdi maliyetlerinin yükselmesi ve i letmelerin rekabet güçlerinin dü mesi	Hayvancılık

**Adres:** Burç Mahallesi İstasyon Caddesi 27/3 15100 Burdur

**Telefon:** +90 (248) 234 05 50 - 224 40 40 **Fax:** +90 (248) 233 50 10

[www.baka.org.tr](http://www.baka.org.tr)

[www.investinwmr.org.tr](http://www.investinwmr.org.tr)

[info@baka.org.tr](mailto:info@baka.org.tr)



**T.C.**  
**BATI AKDENİZ KALKINMA AJANSI**  
**GENEL SEKRETERLİĞİ**

## HEDEFLER

Burdur li, hayvancılık ve buna ba lı alt sektörlerde bulundu u konum, güçlü üretici birlikleri ve Türkiye’de Bölgesel Kalkınma Amaçlı Misyona Farklılaşması ve Hızla Ması Programı kapsamında yer alan Mehmet Akif Ersoy Üniversitesi ve batı Batı Akdeniz Kalkınma Ajansı olmak üzere di er payda ların da etkin katılımlarıyla yürütülecek çalı malarla ile Türkiye’nin geli en ekonomisi ile bölgede hayvancılık sektöründe de küresel üretim ve ticaretteki payını artırması için teknolojik geli meleri takip eden ve bilgi üreten bir yapıya kavu mu olacaktır.

Üniversite-Sanayi birli i çerçevesinde bu faaliyetler yürütülecektir. Bu sayede, örgütlü hayvansal üretimle sa lıklı gıda üretilmesinde anahtar rol oynayan, rekabet gücü yüksek, üreticisinin refah düzeyini artırabilen, ulusal ekonomiye katkısı yüksek, sürdürülebilir bir hayvancılık sektörünün olu masına önemli katkıda bulunması öngörülmektedir

**Tablo.7** Strateji Döneminde Hedef Göstergeleri

No	Hedef	Gösterge
1	Tarım ve hayvancılık sektöründe e itimli çiftçilerin yeti tirilmesi	20 adet e itim
2	Süt ve süt ürünleri imalatında yenilikçi ve katma de eri yüksek ürünler imalatının geli tirilmesi ve süt i leme tesislerinin fiziki ve alt yapılarının güçlendirilerek satı ların bölge içinde yapılmasının yanında, yeni ihracat pazarlarının da açılması.	100 letme, 5 adet proje hazırlama e itimleri ( 1 Merkezi ve 4 ilçe), 300 adet ekipman
3	Burdur li’nin büyükba ve küçükba hayvancılıkta ari bölge olarak, et ve süt kalitesinin artırılması.	25 letme
4	Hayvansal atık ve yan ürünlerin kullanımı ve verimlilik konusunda farkındalık olu turarak, gerekli mekanizmaların olu turulması	3 adet e itim, 1 adet seminer

**Adres:** Burç Mahallesi İstasyon Caddesi 27/3 15100 Burdur

**Telefon:** +90 (248) 234 05 50 - 224 40 40 **Fax:** +90 (248) 233 50 10

[www.baka.org.tr](http://www.baka.org.tr)

[www.investinwmr.org.tr](http://www.investinwmr.org.tr)

[info@baka.org.tr](mailto:info@baka.org.tr)





**T.C.**  
**BATI AKDENİZ KALKINMA AJANSI**  
**GENEL SEKRETERLİĞİ**

**2017 YILI EYLEM PLANI**

No	Eylemler	Yöneldi i Sorun Alanı	Sorumlu Kurulu	Planlanan Gerçekle me Zamanı (Ay Olarak)	Tahmini Maliyet
1	Çiftçilere, yeti tiricilere, meslek elemanlarına ve süt sektörü sanayicilerine yönelik e itimler verilmesi	Sektör içi e itim eksikli i	MAKÜ, Burdur 1 Gıda Tarım ve Hayvancılık Müdürlü ü, TKDK, BAKA, DSYB	12 ay	10.000,00 TL.
2	Yenilikçi Alternatif Süt Ürünleri için AR-GE çalı malarına ba lanması ve pilot i letmelerde bu ürünlerin imalatı, Sektörde bulunan firma ve üretici birliklerinin devlet destekleri konusunda bilgilendirilip proje hazırlama e itimlerinin verilmesi	Yüksek süt üretimine ra men, i leme tesislerinin yetersizli i ve katma de erli ürün imalatının dü üklü ü	MAKÜ, BAKA, Burdur 1 Gıda Tarım ve Hayvancılık Müdürlü ü, TKDK,	12 AY	10.0000,00 TL.
3	Hastalık Tanı Kitleri için AR-GE Çalı malarına Ba lanması  Hayvan hastalıklarının erken ve do ru te hisini sa lamak amacıyla uygun te his metotları geli tirilecektir.  Tüm hayvan varlı mını kapsayacak ekilde erken te his amacıyla sa lık tarama programının yapılması.	Bölgemiz hayvan ve hayvan ürünlerinin uluslararası hijyen kurallarına uygun üretilmesi için etkin hayvan sa lı ı tedbirlerinin uygulanması ve her türlü hastalı ın erken te hisi ilimiz ekonomisi için önemlidir.	MAKÜ, Burdur 1 Gıda Tarım ve Hayvancılık Müdürlü ü, TKDK, BAKA	12 Ay	24.000,00 TL.
4	Burdur li Biyogaz Atlasının Olu turulması	Hayvansal atık ve yan ürünlerin kullanımının istenilen düzeyde olmaması.	MAKÜ, BAKA, TKDK, Burdur 1 Gıda Tarım ve Hayvancılık Müdürlü ü	12 Ay	15.000,00 TL.

**2-DO AL TA SANAY**

Burdur linde, sanayi yerel hammadde kaynaklarına uygun olarak bir geli me göstermi tir. Ba lı ca sanayi kolları eker i leme ( Burdur eker Fabrikası ),et ve süt i leme, tarıma dayalı gıda sanayi, madencilik (mermer ve krom sanayi ),çimento ve toprak ürünleri sanayi, dokuma ve bazı geleneksel el sanatları, halıcılık, dericilik ve bakırcılık ba lı ca sektörler arasındadır. TESK (2016) verilerine göre; Burdur linde toplam 10.660 i yeri mevcuttur. Toplam esnaf sayısı 9.378 olup esnaf nüfus oranı toplam nüfusun %3.63'dür.

**Adres:** Burç Mahallesi İstasyon Caddesi 27/3 15100 Burdur

**Telefon:** +90 (248) 234 05 50 - 224 40 40 **Fax:** +90 (248) 233 50 10

[www.baka.org.tr](http://www.baka.org.tr)

[www.investinwmr.org.tr](http://www.investinwmr.org.tr)

[info@baka.org.tr](mailto:info@baka.org.tr)





**T.C.**  
**BATI AKDENİZ KALKINMA AJANSI**  
**GENEL SEKRETERLİĞİ**

---

Burdur'da sanayide çalışanların, % 41'i di er madencilik ve ta ocakçılı ı , % 20'si di er metalik olmayan mineral ürünlerin imalatı sektörlerinde istihdam edilmektedir. Sanayi istihdamının % 85'i i çi, % 2'si mühendistir. İlimizde bulunan sanayi i letmelerinin % 44'ü mikro ölçekli, % 47'si küçük ölçekli, %8'i orta ölçekli, % 1'i büyük ölçekli i letmelerdir.

Burdur li, sahip oldu u mermer ocakları çıkarma ve i leme tesisleriyle, te viklerden de en çok mermer sektöründen yararlanmı tır. Burdur ilinde düzenlenen te vik belgelerinin %51'i mermer çıkarma ve i leme sektöründen olu maktadır. Mermeri, enerji ve belediye hizmetleri takip etmektedir.

Do al ta sanayisi Burdur'da madencili in geli en kollarından birisidir. İde bulunan mermer ve traverten rezervleri, geli en teknoloji ve bilgi birikimi ile güçlenmi ve özellikle son 5 yılda ciddi ihracat rakamlarına ula mı tır. Rezerv olarak, 40 milyon ton Burdur Beji ve 75 milyon metreküp travertene sahip olan ilimizde, yakla ık 4 milyon m<sup>2</sup>/yıl olarak Mermer üretimi yapılmaktadır. Yakla ık 10 yıl öncesinde, daha çok mermer, traverten ve mozaik imalatı olarak in aat ürünü ekinde sanayi üretimi yapılmakta iken, yakla ık 8 yıldır üretim ve satı ekli de i mi ; fabrika i letmecili i, yerini ocak i letmecili i ve blok satı i letmecili ine bırakmı tır. Mermercilik ve do al ta sektörü halen 145 mermer oca ı ve 121 mermer fabrikası ve atölyesi ile faaliyet gösterirken Burdur'da toplam istihdamın üçte birini olu turan en büyük ve önemli sektör halini almı tır. Batı Akdeniz Bölgesinde ( Antalya-Burdur-Isparta ) 745 i letme ruhsatlı do al ta sahası bulunmaktadır. Burdur'da i letme ruhsatı toplamı 461 adet olup, bunların 235 adedi i letme izni olanlardan olu maktadır.

Batı Akdeniz hracatçılar Birli i (BA B-2016)'ne üye Antalya, Burdur ve Isparta illerinde toplam 295 adet firma bulunmaktadır. Bu firmaların 100 adedi Burdur Merkez ve ilçelerinde faaliyet göstermektedir. Batı Akdeniz Bölgesi'nin karayolları altyapısının yüksek standartlarda olması, Bölgede iki adet hava alanı ile Antalya limanının bulunması ihracat olanaklarını güçlendirmektedir. Antalya, Burdur ve Isparta'da toplam 295 firma mermer ihracatı yapmakta olup Türkiye'nin en fazla mermer ihracatı yapan 10 ili arasında Batı Akdeniz illeri de var. Bu çerçevede Burdur 6.sırada yer almaktadır.

---

**Adres:** Burç Mahallesi İstasyon Caddesi 27/3 15100 Burdur

**Telefon:** +90 (248) 234 05 50 - 224 40 40    **Fax:** +90 (248) 233 50 10

[www.baka.org.tr](http://www.baka.org.tr)

[www.investinwmr.org.tr](http://www.investinwmr.org.tr)

[info@baka.org.tr](mailto:info@baka.org.tr)



**T.C.**  
**BATI AKDENİZ KALKINMA AJANSI**  
**GENEL SEKRETERLİĞİ**

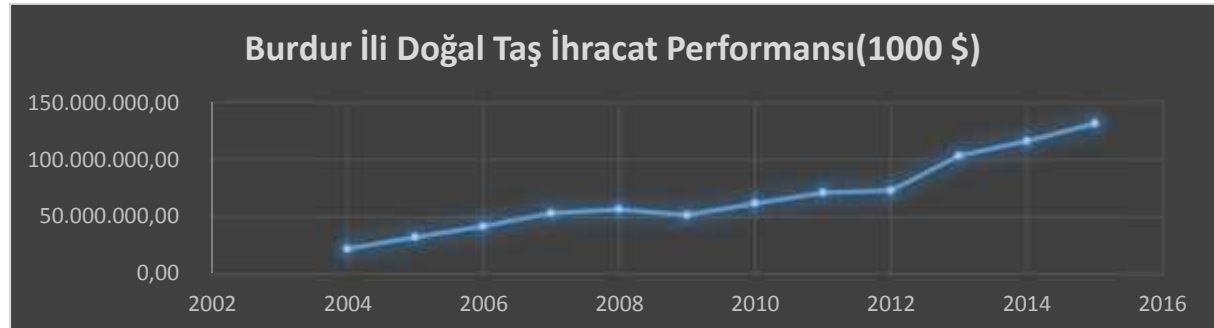
**Tablo.8 T M -Burdur İli Sektör Bazlı İhracat Rakamları ( 2016 Yılı )**

31.12.2016 İHRACATÇI FİRMALARIN KANUNİ MERKEZLERİ BAZINDA SEKTÖR İHRACAT PERFORMANSI(1000 \$)											
SEKTÖR	31 ARALIK			1 - 31 ARALIK			1 - 30 KASIM		1 OCAK - 31 ARALIK		
	2015	2016	DEĞ.	2015	2016	DEĞ.	2016	DEĞ.	2015	2016	DEĞ.
Çelik	0,00	0,00		0,00	22,05		3,52	526,13%	31,59	118,94	276,50%
Çimento Cam Seramik ve Toprak Ürünleri	181,13	0,00	-100,00%	2.477,16	0,66	-99,97%	4,62	-85,71%	8.551,76	6.875,71	-19,60%
Demir ve Demir Dışı Metaller	0,00	0,00		125,54	61,44	-51,06%	100,30	-38,75%	812,53	1.033,38	27,18%
Deri ve Deri Mamulleri	0,00	0,00		0,00	0,00		0,00		0,22	0,00	-100,00%
Diğer Sanayi Ürünleri	0,00	0,00		0,00	0,00		0,00		17,26	0,00	-100,00%
Elektrik Elektronik ve Hizmet	0,00	0,00		0,00	10,04		3,24	210,20%	20,97	81,80	290,15%
Hazırlanmış ve Konfeksiyon	0,00	0,00		15,38	12,24	-20,38%	0,00		61,76	48,56	-21,37%
Hübitat, Bakliyat, Yağlı Tohumlar ve Mamulleri	0,00	0,00		133,65	44,19	-66,93%	109,52	-59,65%	1.385,61	689,17	-50,26%
İklimlendirme Sanayii	0,00	0,00		0,00	2,50		19,46	-87,17%	14,84	142,62	860,96%
Kimyasal Maddeler ve Mamulleri	0,00	0,00		0,07	3,48	4637,31%	44,13	-92,11%	40,67	285,23	601,25%
Kuru Meyve ve Mamulleri	0,00	0,00		41,17	0,00	-100,00%	0,00		252,70	97,06	-61,59%
Madencilik Ürünleri	40,99	0,00	-100,00%	9.915,48	10.905,72	9,99%	12.312,23	-11,42%	131.781,54	128.802,33	-2,26%
Makine ve Aksamları	0,00	0,00		40,22	111,33	176,82%	52,27	112,99%	3.872,31	3.406,25	-12,04%
Meyve Sebze Mamulleri	0,00	0,00		0,71	0,00	-100,00%	0,00		66,10	5,43	-91,79%
Mobilya Kağıt ve Orman Ürünleri	0,00	0,00		256,69	124,16	-51,63%	348,37	-58,01%	2.439,16	2.112,49	-13,39%
Otomotiv Endüstrisi	0,00	0,00		0,00	19,99		3,13	538,74%	359,40	252,37	-29,78%
Savunma ve Havacılık Sanayii	0,00	0,00		1.502,78	1.414,74	-5,89%	755,23	87,33%	13.281,63	15.678,41	2,80%
Su Ürünleri ve Hayvansal Mamuller	0,00	0,00		57,96	199,34	243,94%	136,81	45,71%	825,71	1.126,85	36,47%
Süs Bitkileri ve Mam.	0,00	0,00		14,97	14,18	-5,30%	103,33	-88,28%	269,51	296,93	10,18%
Tekstil ve Hammaddeleri	0,00	0,00		0,00	0,00		0,92	-100,00%	1,93	15,00	669,94%
Yağ Meyve ve Sebze	0,00	0,00		0,20	0,00	-100,00%	32,35	-100,00%	113,39	98,56	-13,08%
Zeytin ve Zeytin Yağı	0,00	0,00		0,00	0,00		0,00		19,79	0,00	-100,00%
<b>TOPLAM</b>	<b>222,11</b>	<b>0,00</b>	<b>-100,00%</b>	<b>14.581,97</b>	<b>12.946,06</b>	<b>-11,22%</b>	<b>13.929,43</b>	<b>-7,06%</b>	<b>166.220,39</b>	<b>161.167,15</b>	<b>-3,04%</b>

**Tablo.9 Madencilik Rezerv Miktarları**

Maden sını	Rezerv Miktarı	A ırlıklı Bulundu u Yöre
<b>Mermer</b>	40.000.000 ton	Ye ilova, Gençali, Yarı lı, Karamanlı, Bucak, A lasun ( Kireçta ı )
<b>Demir</b>	9.000 ton görünür 7.000 ton muhtemel 1.300 ton mümkün	Bucak-Kestel-Yazıpınarı Sahası
<b>Krom</b>	550.000 ton	Tefenni-Ye ilova
<b>Manganez</b>	9.000 ton	Bucak-Kestel
<b>Mangnezit</b>	84.000 ton	

**Tablo.10 Burdur İli Doğal Taş İhracat Performansı**



Kaynak: T M verileri.

**Adres:** Burç Mahallesi İstasyon Caddesi 27/3 15100 Burdur

**Telefon:** +90 (248) 234 05 50 - 224 40 40 **Fax:** +90 (248) 233 50 10

[www.baka.org.tr](http://www.baka.org.tr)

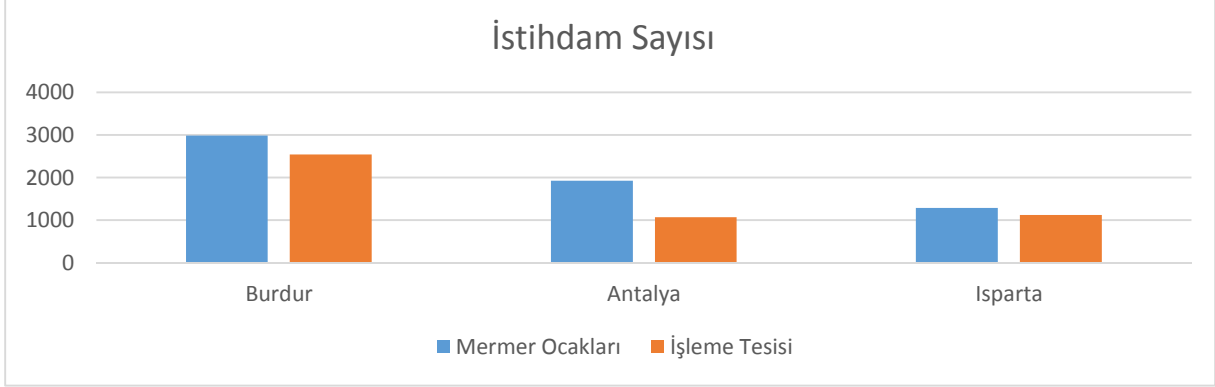
[www.investinwmr.org.tr](http://www.investinwmr.org.tr)

[info@baka.org.tr](mailto:info@baka.org.tr)



**T.C.**  
**BATI AKDENİZ KALKINMA AJANSI**  
**GENEL SEKRETERLİĞİ**

**Tablo.11 Do al Ta Sektörü İstihdam Sayısı ( Ocak ve İleme Tesisi )**



*Kaynak: TOBB&M GEM*

## **SORUN ALANLARI**

### **Hâlihazırda Ya anılan Sorunlar**

#### **1-Blok İhracatında Çin ve Hindistan'a ba lı kalınması**

Burdur linin lokomotif sektörlerinden olan mermercilik yalnızca Burdur için de il çevre iller için de ciddi bir ekonomik canlılık kazandırmı ve bölge ticaretini yan sektörleriyle birlikte olumlu olarak artırmı olmakla birlikte blok ihracatında Çin ve Hindistan'a ba lı kalınması ve i leme tesislerine yeterince yatırım yapılamamı olması, blok ihracatı yapılan ülkelerin dı ticaret politikalarında yapmı ve/veya yapacak oldukları bazı kısıtlamalar neticesinde daralma riski ile kar ı kar ıya kalmı tur. Dünyada u ana kadar mermer ve traverten alanında üstünlü ünü korumayı ba armı talya ve Fransa gibi ülkeler de artık rezervler azalması ve mevcut rezervlerin de son derece ekonomik olarak kullanılması nedeniyle, tasarım ve katma de erli ürünler sektörün belirleyicileri olmu tur. Bununla birlikte dü ük i çilik ve enerji maliyetleri nedeniyle Çin Halk Cumhuriyeti sektörün lideri konumundadır. Çin ile bu alanda rekabet edebilmek adına yerli ve ünlü markaların yaratılması ve firmaların i birli i içinde çalı ması büyük önem arz etmektedir. Devlet yardımlarının mevzuat, kredi, ar-ge gibi alanlarda deste i önemlidir.

#### **2- Nitelikli ve Teknik Ara Eleman İhtiyacı**

Madencilik sektöründe faaliyet gösteren firmalar sektörü bilen teori in yanında pratikte de yeterli bilgisi olan alında uzman personeller (maden-jeoloji mühendisi, pazarlama dı ticaret uzmanı gibi) bulma konusunda sıkıntılar ya anmaktadır. Kalfa, makine operatörü, i çi gibi kalifiye ara elemanların azlı ı da i letmeleri sıkıntıya dü ürmektedir. İ letmeleri e

**Adres:** Burç Mahallesi İstasyon Caddesi 27/3 15100 Burdur

**Telefon:** +90 (248) 234 05 50 - 224 40 40 **Fax:** +90 (248) 233 50 10

[www.baka.org.tr](http://www.baka.org.tr)

[www.investinwmr.org.tr](http://www.investinwmr.org.tr)

[info@baka.org.tr](mailto:info@baka.org.tr)



**T.C.**  
**BATI AKDENİZ KALKINMA AJANSI**  
**GENEL SEKRETERLİĞİ**

aldıkları elemanları kendileri e itmek ve yeti tirmek zorunda kalmaktadır. Bu da i letme için hem maddi kayba hem de zaman kaybına yol açmaktadır.

### **3- Pazarlama ve Markala ma**

Ocaklardaki hammaddenin azalması, genel maliyet seviyelerindeki yükseli ler talep seyrinin de i mesi ve hammadde temininin ran, Pakistan ve Afganistan gibi henüz aktif olmayan pazarlara kayması riskini ta ımaktadır. Talep seyrinin do ru okunabilmesi ve sektördeki pazar daralmasına kar ı alınabilecek önlemlerin ba ında ve en önemlisi sermaye ve deneyim birikiminin çok iyi de erlendirilerek mermer sanayi üretimine ve markalı, katma de eri yüksek ürünlerin ihracatına a ırlık verilmesi ile mümkün görünmektedir.

Firmalar arası i birli inin olmayı ı ve i letmelerin rekabet adına dü ük fiyattan ürün pazarlaması, yurt içi ve yurt dı ı pazarlarının belirli bölgelere ba lı olması tehlike yaratır durumdadır.

Do al ta sektörünün ihracatına katma de er kazandırılması, firmaların ihracata yönelik katma de eri yüksek ürün çe itlili ini artırması, irketlerin yeni pazarlara giri inin sa lanması, daha önce ihracat yapmamı firmaların ihracata yönlendirilmesi ve bu konuda gerekli e itimlerin verilmesi, bölge firmalarının uluslararası projelerde yer almalarının sa lanması, istihdamın artırılması ve nitelikli i gücü piyasasının olu turulması, lojistik a ının güçlendirilmesi bölgemiz ekonomisine müspet katkı sa layacaktır.

### **4- Burdur linde bulunan ilgili derneklerin tek bir çatı altında bulunmaması**

Do al ta üreticilerinin tek bir çatı altında örgütlenmesini sa layacak bir yapı mevcutta bulunmamaktadır. Mevcutta var olan birçok dernek bir araya gelerek fikir birli inin bulunmaması sektörde isim birli i, kaynak birli i, pazarlama birli i, fiyatlandırma birli ine gidilmesini zorla tırmaktadır.

**Tablo.12 Mermer Sektörü Sorun Alanları**

No	Sorun Alanı	Ya andı ı Sektörler
1	Blok ihracatında Çin ve Hindistan'a ba lı kalınması	Madencilik Sektörü
2	Nitelikli ve Teknik Ara Eleman htiyacı	Madencilik Sektörü
3	Pazarlama ve Markala ma	Madencilik Sektörü
4	Burdur linde bulunan ilgili derneklerin tek bir çatı altında bulunmaması	Madencilik Sektörü

**Adres:** Burç Mahallesi İstasyon Caddesi 27/3 15100 Burdur

**Telefon:** +90 (248) 234 05 50 - 224 40 40 **Fax:** +90 (248) 233 50 10

[www.baka.org.tr](http://www.baka.org.tr)

[www.investinwmr.org.tr](http://www.investinwmr.org.tr)

[info@baka.org.tr](mailto:info@baka.org.tr)



**T.C.**  
**BATI AKDENİZ KALKINMA AJANSI**  
**GENEL SEKRETERLİĞİ**

**Tablo.13 Strateji Döneminde Ya anması Muhtemel Sorunlar (Riskler)**

No	Sorun Alanı	Ya anması Muhtemel Sektörler
1	Katma de eri yüksek ürünleri üretecek firmaların yatırım kararlarını ertelemeleri, lenmi mermer ihracatına yönelik talep seyrinin do ru okunamaması, küresel piyasalardan kaynaklanan kur dalgalanmaları.	Mermercilik
2	Mesleki e itimlerin formalite olarak algılanması ve herhangi bir katkı sa lamayaca ına yönelik olu abilecek önyargılar.	Madencilik
3	Firmaların Ulusal ve Uluslararası Fuarlara katılımlarını azaltmaları ve daha önce ihracat yapmadıkları pazarlara giri te çekingen davranmaları.	Mermercilik

**Tablo.14 Strateji Döneminde Hedef Göstergeleri**

No	Hedef	Gösterge
1	Mermer sektöründe faaliyet gösteren firmaların yurt içi ve yurt dı ı satı larında katma de eri yüksek ürünler ile pazar paylarını artırmaları.	Pazar payının ülke bazlı % 7 oranında artırılması
2	Meslek edinme ve ara eleman yeti tirilmesi, dı ticaret vb. konularda uygulamalı e itimler gerçekleştirilmesi	Yıllık bazda 4 adet e itim programı düzenlenmesi
3	Devlet desteklerinden faydalanarak ulusal ve uluslararası fuarlara katılım sa layıp, daha önce ihracat yapılmamı ülkelere ihracatın yapılması, tasarım ve mimari açıdan prestijli ulusal ve uluslararası boyuttaki projelerde yer alarak Burdur Bejinin marka bilinirli inin artmasına katkı sa lamak.	4 adet uluslararası fuar ve organizasyonlara katılım sa lanması

### 2017 YILI EYLEM PLANI

Burdur linde özel sektör yatırımcılarının izin ve ruhsat gibi kamu kurumları nezdindeki i lemlerinin tek elden koordinasyonunun sa lanması, lde yatırım süreçlerinin kolayla tırılması, lin yatırım ortamının de erlendirilmesi ve iyile tirilmesi için çalı malar yürütülmesi amacı ile belirlenen bir stratejileri bir bütün olarak de erlendirmek gerekmektedir.

Batı Akdeniz Kalkınma Ajansı Burdur Yatırım Destek Ofisi, Burdur'a uluslararası/ulusal yatırımları çekebilmek amacı ile ara tırmalar yapmakta, stratejiler geli tirmeye çalı maktadır. Ancak l'e sadece yatırım çekilmesi de il yatırımcıların do ru yönlendirilmesi önemlidir. Bu strateji l'de yatırım çekmeye uygun sektör/alt sektör ve ürünler için stratejik yol haritalarının geli tirilmesi amacı ile belirlenen bir stratejidir.

**Adres:** Burç Mahallesi İstasyon Caddesi 27/3 15100 Burdur

**Telefon:** +90 (248) 234 05 50 - 224 40 40 **Fax:** +90 (248) 233 50 10

[www.baka.org.tr](http://www.baka.org.tr)

[www.investinwmr.org.tr](http://www.investinwmr.org.tr)

[info@baka.org.tr](mailto:info@baka.org.tr)



**T.C.**  
**BATI AKDENİZ KALKINMA AJANSI**  
**GENEL SEKRETERLİĞİ**

Yatırımcılarımız genellikle yasal süreçlerin takibi ve başvuruların yapılması sırasında süreçlerde zorluklar ya amaktadır. Öte yandan, yatırımcıların bürokratik i lemlere takılmadan olabilecek en kısa sürede yatırımlarını gerçekleştiribilmeleri için etkin bir teknik destek sa lanması da önemlidir. Bu çalı ma çerçevesinde yatırımcılar açısından süreçleri kolayla tırmak için a a ıdaki eylemlerin gerçekleştirilmesi planlanmaktadır.

No	Eylemler	Yöneldi i Sorun Alanı	Sorumlu Kurulu	Planlanan Gerçekleşme Zamanı	Tahmini Maliyet
1	Pazar araştırma, Swot analizi, blok ve i lenmi mermer ürünlerine dair yeni plan ve projelerin olu turulması gibi sürdürülebilirli i sa layacak konularda bilimsel ara tırmalar yapılarak sektör temsilcileri ile payla ılması.	Belli pazarlara ba lı kalınması.	BAKA, OSB Müdürlükleri, KOSGEB, Burdur Ticaret ve Sanayi Odası	12 Ay	25.000,00 TL.
2	a) İletme yöneticilerine ve personeline yönelik dı ticaret, e-ticaret, Ar-Ge, yenilikçilik, kalite, standardizasyon, markala ma, fikri ve sınai mülkiyet hakları, finansmana eri im kolaylıkları ve benzeri konularda tematik seminerler düzenlenmesi. b) İdeki sanayi i gücü ihtiyaç planlaması do rultusunda mesleki e itim ve staj çalı malarının organize edilmesi.	Nitelikli istihdamın sa lanamaması.	BAKA, Burdur Ticaret ve Sanayi Odası, OSB Müdürlükleri	12 ay	10.000,00 TL.
3	Mimari alanda akredite uluslararası kuruluş lar ile i birli i sa lanarak Burdur Beji'nin marka de erinin artırılmasına yönelik çalı malar.	Pazarlama ve markala ma.	BAKA, Burdur Ticaret ve Sanayi Odası, İgili STK'lar	12 ay	20.000,00 TL.

### **3-KÜLTÜR-TUR ZM**

Anadolu'nun en eski yerle im yerlerinden biri olma özelli i ile Burdur nadide bir tarihi dokuya sahiptir. Bu geçmi 9000 yıl öncesine kadar uzanır. Birçok medeniyete ev sahipli i yapmı olması Burdur'un çok çe itli tarihi yapılar ve kalıntılara sahip olmasına imkân sa lamı tır. Sınırları içerisinde birçok tarihi kentleri, höyükleri, hanları, hamamları barındıran Burdur zengin kültürel ve tarihi yapısıyla yeni ziyaretçilerini beklemektedir.

**Adres:** Burç Mahallesi İstasyon Caddesi 27/3 15100 Burdur

**Telefon:** +90 (248) 234 05 50 - 224 40 40 **Fax:** +90 (248) 233 50 10

[www.baka.org.tr](http://www.baka.org.tr)

[www.investinwmr.org.tr](http://www.investinwmr.org.tr)

[info@baka.org.tr](mailto:info@baka.org.tr)





**T.C.**  
**BATI AKDENİZ KALKINMA AJANSI**  
**GENEL SEKRETERLİĞİ**

---

## **BURDUR ANTİK KENTLER**

Sagalassos, Kibyra, Sia, Kremna, Milyas, Balbura, Bubon gibi birçok antik kente sahip olan Burdur'un başlıca turistik antik kentleri Sagalassos ve Kibyra'dır.

**Sagalassos:** Burdur'un Akdeniz ilçesine 7 km. uzaklıkta yer alan kent Antik Pisidya bölgesinin en büyük ve önemli merkezlerinden biri olan Sagalassos içerisinde birçok çarpıcı tarihi yapıyı barındırır. Özellikle Antoninler Çeşmesi ve Neon Kütüphanesi genel karakteristiğini günümüze kadar korumayı başarmış, ziyaretçilerini kendine hayran bırakacak güzelliğindedir. Çok büyük bir alana yayılan Sagalassos Antik Kenti 2009 yılında UNESCO Dünya Kültür Mirasları geçici listesine alınmıştır.

**Kibyra:** Likya, Kayra, Pisidya ve Frigya bölgelerinin kesişim yerinde ve ticaret yollarının tam merkezinde kurulan Kibyra kent merkezi, birbirinden küçük yarlarla ayrılan, üç egemen tepelik üzerindedir. Hellenistik Dönemden başlayıp Roma İmparatorluğu döneminde zirveye ulaşan kentin siyasi, kültürel ve ekonomik gücü Stadion, Tiyatro ve Meclis Binası gibi yapılarla vücut bulmuştur. 12-13 bin kişilik kapasitesi ve 200 metreye varan pist uzunluğuyla stadyumu Anadolu'nun en görkemli yapılarındandır. Stadyumun 7 metre yüksekliğinde ve 24 metre genişliğindeki anıtsal kapısı görülmeye değerdir. Kırmızı, yeşil ve beyaz mermerlerden yapılmış, yılanlardan oluşan saçları ve insanları taşıyan çivileriyle Medusa başları sizdir.

## **BURDUR GÖLLERİ**

Burdur lili yerleşimleri itibarıyla da kendine has bir güzelliğindedir. içerisinde farklı büyüklüklerde pek çok baraj gölü ve doğal göl mevcuttur.

**Burdur Gölü:** Ülkemizin 7. büyük gölü olan Burdur Gölü nesli küresel ölçekte tehlikede olan dikkuyruk ördeklerine ve 85 farklı kuş türüne ev sahipliği yapmaktadır. Ölçülebilir en derin yeri 110 metredir. Son yıllarda kuruma tehlikesiyle karşı karşıya olmasına karşın Burdur lili'nin ayrılmaz bir parçası olarak bölgeye doğal çeşitlilik katmaktadır. Burdur Gölü 300 bine yakın kuş ev sahipliği yapmaktadır.

**Salda Gölü:** Yeşilova İlçesi'nde bulunan Salda Gölü hafif tuzlu karstik bir göl özelliği taşır. 184 metreye varan derinliğiyle ülkemizin Van Gölünden sonra en derin 2. gölüdür. Salda Gölü 47 km<sup>2</sup>'lik yüzölçümü ve tatlı suyuyla her türlü su sporuna elverişlidir. Kumsalı, temiz doğası, ormanları ve kamp yerleriyle alternatif tatil imkânlarını sunan, doğanın en cömert olduğu alanlardandır. Beyaz kumsalı ve turkuaz rengi suyu ile bölgenin gözde mekanları arasında yerini almaktadır.

## **BURDUR TARİHİ YAPILARI**

**Ulucami:** İl merkezinde, Pazar mahallesinde yüksek bir tepe üzerindedir. Vakıf kayıtlarına göre 1300 yılında Hamito lu Dünder Bey tarafından yaptırılmıştır. 1749 yılında Çelik Mehmet Paşa tarafından onarılmış, 1914 depreminde bir onarım daha geçirmiştir. Kuzey,

---

**Adres:** Burç Mahallesi İstasyon Caddesi 27/3 15100 Burdur

**Telefon:** +90 (248) 234 05 50 - 224 40 40 **Fax:** +90 (248) 233 50 10

[www.baka.org.tr](http://www.baka.org.tr)

[www.investinwmr.org.tr](http://www.investinwmr.org.tr)

[info@baka.org.tr](mailto:info@baka.org.tr)





**T.C.**  
**BATI AKDENİZ KALKINMA AJANSI**  
**GENEL SEKRETERLİĞİ**

do u ve batısında üç kapısı vardır. çten yarım kubbelidir. Kuzey kapısı yönündeki ikinci cemaat yerini üç kubbe örtmektedir. ki adet minaresi vardır.

**Saat Kulesi:** Ulu caminin 10 metre kuzeyindedir. Kesme ta lardan in a edilmi tir. Kare plana sahiptir. 30 metre yüksekliktedir. Zeminden itibaren altı bo umludur. Dördüncü bo umda ehlin dört yanına bakan dört saat yerle tirilmi tir. Saatlerin üzerinde ise dört pencerele ve piramidal çatısı ve âlem ile son bulan bir oda vardır.

**Ta oda:** 17.yy. Osmanlı sivil mimarisinin ba ka güzel örne idir. E siz süslemeleri kendine özgü mimari yapısı ile ziyaretçileri ba ka alemlere götürmektedir. Bina iki katlıdır. Birinci kat ta , ikinci kat kerpiç ve ah ap yapı malzemesi ile in a edilmi tir. Özellikle Ba odanın do u duvarı ve altındaki sivri kemerli iki yanı açık ahır kısmı kesme köfeki ta ndandır. Güney cephede alçı erbetlikle, ah ap tavan i lemesiyle geleneksel Türk evi karakterini yansıtan ikinci bir Ba oda yer alır.

**Baki Bey Kona 1:** 17.yy. Osmanlı sivil mimarisinin en güzel örneklerindedir. Binanın ikinci katındaki vitray pencereleri, altın gümü varaklarla ve kalem i i boylarla süslü tavan süslemeleri, dolap kapakları, pervazlarıyla Ba oda dönemin en muhte em örneklerindedir.

### **Burdur Müzesi**

1956'da kurulan Burdur müzesi 2014 yılsonu itibariyle toplam 67.869'e ula an tarihi eseri ile misafirlerini zamanda bir yolculu a çıkarıyor. Müze ziyaretçilerini ilk olarak Bahçe Te hir Tanzimi ile kar ılar. Bu bölümde Burdur ve çevresinden getirilmi olan Helenistik, Roma, Bizans, Selçuklu ve Osmanlı Dönemlerine ait steller, mezar ta ları, heykeller ve büstler, yüksek kabartmalar, Frizler, lahit ve lahit kapakları, yazıtlı ta lar, çe itli mimari parçalar, vb. eserler sergilenmektedir. Müzenin giri katında Sagalassos ve Kibyra- Kremna Salonları mevcuttur. Bu salonlarda Burdur li sınırları içerisinde bulunan Sagalassos, Kibyra ve Kremna Antik Kentlerinin kazılarında elde edilen eserler sergilenmektedir. Müzenin 1. Katında ise lin 9000 yıllık tarihini kronolojik bir sıra ile yansıtan ve bulunu merkezlerine göre düzenlenmi eserler mevcuttur. Daha sonra Eski Tunç, Demir Ça 1, Geometrik Dönem, Frig ve Klasik Ça ların malzemeleri yer alır. Helenistik, Roma, Bizans ve Selçuklu eserleri ile son bulur. Müze 2008 yılında Avrupa'da Yılın Müzesi Yarım ası (EMYA- European Museum of The Year Award) sonucunda "Gezilip Görülmeye De er Müzeler" arasında seçilmi ve sertifika almı tır.

**Adres:** Burç Mahallesi İstasyon Caddesi 27/3 15100 Burdur

**Telefon:** +90 (248) 234 05 50 - 224 40 40 **Fax:** +90 (248) 233 50 10

[www.baka.org.tr](http://www.baka.org.tr)

[www.investinwmr.org.tr](http://www.investinwmr.org.tr)

[info@baka.org.tr](mailto:info@baka.org.tr)



**T.C.**  
**BATI AKDENİZ KALKINMA AJANSI**  
**GENEL SEKRETERLİĞİ**

**Tablo.15 Burdur Müzesi Ziyaretçi Sayısı**

MÜZE ADI	ZİYARETÇİ SAYISI	
	YERLİ	YABANCI
ARKEOLOJİ MÜZESİ	12.264	194
SAGALASSOS ÖREN YERİ	24.622	664
K BYRA ÖREN YERİ	3.922	419
KREMNA ÖREN YERİ	495	2
DODAN TARİHİ MÜZESİ	4.045	27
<b>TOPLAM</b>	<b>45.348</b>	<b>1.306</b>

*\*2017 Yılı Müze ve Müzeye Bağlı Ören Yerleri Ziyaretçi Sayısı*

### **BURDUR YAYLALARI**

Kendine has coğrafyaya ve iklime sahip olan Burdur'un zengin yaşam kültürü içindeki yayla yaşamı önemli bir yer tutar. Yaylalar, sosyokültürel alanları ile turistler açısından önemli imkanlar sunmaktadır. Yükseklikleri 1200 metre ile 2200 metre arasında değişen bu yaylalarda, özellikle yaz mevsiminde yapılan etkinliklerine pek çok turist katılmaktadır.

Burdur'da bulunan bazı yaylalar şunlardır;

Kemer Akpınar Yaylası, Kırkpınar Yaylası (Altınyayla), Kestel Yaylası (Bucak), Kumar Yaylası (Bucak), Koca Yayla (Göhlisar), Böğürdelik Yaylası (Göhlisar), Eşeler Yaylası (Yeşilova), Aziziye Yaylası (Burdur Merkez), Akdağ Yaylası (Aksun)

### **MAĞARASI**

Burdur'dan 13 kilometre uzaklıkta, Antalya yolu üzerindedir. Karstik yapının erimesi sonucu oluşan mağara geniş güzellikte sarkıt ve dikitlerle süslüdür. Mağara tabanındaki göller ve çeşitli yönlere açılan dehlizler ilgi çekicidir. Karstik yapının suyun etkisiyle zaman içinde erimesi ve genişmesi sonucu, mağara içinde sarkıt, dikit ve büyük dehlizler oluşmuştur. Bu dehlizlerin suyla dolmasıyla küçük gölcükler meydana gelmiştir. Halen gezilebilen galerilerin uzunluğu 597 metredir. Mağaranın keşfedilen ama ziyarete açılmayan galerileri (bölümleri) vardır. Mağara II adı verilen ikinci kısımda bilimsel araştırmalar devam etmektedir. Ayrıca mağara Türkiye'nin turizme açılan ilk mağarası olma özelliğine sahiptir.

**Adres:** Burç Mahallesi İstasyon Caddesi 27/3 15100 Burdur

**Telefon:** +90 (248) 234 05 50 - 224 40 40 **Fax:** +90 (248) 233 50 10

[www.baka.org.tr](http://www.baka.org.tr)

[www.investinwmr.org.tr](http://www.investinwmr.org.tr)

[info@baka.org.tr](mailto:info@baka.org.tr)



**T.C.**  
**BATI AKDENİZ KALKINMA AJANSI**  
**GENEL SEKRETERLİĞİ**

## **SORUN ALANLARI**

### **Hâlihazırda Ya anılan Sorunlar**

Yüz ölçümünün yüzde ellisinden fazlasını ormanlık alan oluşturan, bünyesinde irili ufaklı her biri doğaya harikası ondan fazla göl barındıran, tarihi kentleri, konakları, camileri ile doğaya ayarlı bir tarih ve teke – yörük kültürü olarak ve açık hava müzesi olarak binlerce yıllık medeniyetin merkezi konumundaki Burdur ne yazık ki turizm sektöründen beklenen geliri elde edememektedir.

Burdur ilinde turizm konusunda hâlihazırda yaşanan sorunları aşağıdaki şekilde özetleyebiliriz:

**1 -Burdur ili ulusal ve uluslararası tanıtım eksikliği nedeniyle turizm pazarlaması tam manasıyla yapılmamakta ve bunun sonucunda turizmden yeterli düzeyde gelir elde edememektedir.**

Burdur ili Türkiye'nin önemli turizm çekim merkezlerinden birisi deildir, fakat sahip olduğu iklim, kültürel zenginlikler, tarihi değerler ve doğal güzellikler doğrudan doğruya özelliği kırsal alanlarda bir zenginliğe sahiptir. Ancak Burdur'un turizm potansiyeli yeteri kadar bilinmemektedir. Tanıtım ve reklam eksikliğinden kaynaklanan sorunlar bir an önce çözümlenmelidir.

**2- Akdeniz Bölgesinde turizmin başkenti olarak bilinen Antalya'nın potansiyelinden yeteri kadar yararlanılmamaktadır.**

Burdur ilinin en büyük avantajı Antalya gibi Türkiye'nin önde gelen turizm merkezine yakın olması ve Denizli Pamukkale'ye giden tur güzergâhının Burdur il sınırları içinden geçmesidir. Burdur Gölü, Yarı Lı Gölü ve Salda Gölü ve Türkiye'de turizm amaçlı ilk kullanıma açılan insuyu Marasın bu güzergâh üzerinde bulunması turizm açısından bulunmaz bir avantajdır. Yerel ve bölgesel turların ekseninde yer alan bu güzergâhlar seyahat acenteleri ve tur operatörlerinin organize ettikleri yerel ve bölgesel tur programlarına dâhil edilmesi konusunda girişimlerde bulunulmalıdır. Sadece Antalya ile sınırlı kalmayıp, marka kimliği Batı Akdeniz vurgusu ile genişletilerek, turizm faaliyetlerinin zengin ürün yelpazesi ile tüm Bölgeye yayılması teşvik edilmelidir.

**3- İde faaliyet gösteren turizm işletmelerinin daha profesyonel olarak yönetilmesi gerekmektedir.**

İl genelinde faaliyet gösteren konaklama ve yiyecek-içecek işletmeleri büyük oranda “küçük-aile işletmesi” olup; il merkezinde faaliyet gösteren 4 yıldızlı bir otel işletmesi dışında kalan tüm tesislerin özellikle hizmet kalitesi boyutları açısından vasat durumda oldukları

**Adres:** Burç Mahallesi İstasyon Caddesi 27/3 15100 Burdur

**Telefon:** +90 (248) 234 05 50 - 224 40 40 **Fax:** +90 (248) 233 50 10

[www.baka.org.tr](http://www.baka.org.tr)

[www.investinwmr.org.tr](http://www.investinwmr.org.tr)

[info@baka.org.tr](mailto:info@baka.org.tr)



**T.C.**  
**BATI AKDENİZ KALKINMA AJANSI**  
**GENEL SEKRETERLİĞİ**

görülmü tür. Özellikle il merkezindeki ve tur güzergahları kapsamındaki ilçelerde faaliyet gösteren lokanta ve dinlenme tesislerinin hizmet sunumu süreçlerinde önemli noksanlıklar

tespit edilmi tir. Öncelikle turist gruplarına hizmet sunan belirli lokanta ve dinlenme tesislerindeki mutfak ve servis personelinin e itimi ile ilgili önlemlerin acilen alınması gerekmektedir.

**4- Küresel ısınma, ya 1 ların azalması gibi nedenlerle göllerde meydana gelen çekilmeler göller diyarı Burdur'u yakından etkilemektedir.**

Burdur gölünün sularının çekilmesi sonucunda göl eski güzelli ini kaybetmi tir. Su kaynaklarının yanlış kullanımı nsuyu Ma arası ve yöredeki gölleri kuruma tehlikesiyle kar ı kar ıya bırakmı tir. Göllerdeki su seviyesi ve ku popülasyonu gün geçtikçe azalmaktadır.

**5- Kırsal alanlardaki altyapı, e itim vb. sorunlar nedeniyle ilin turizm potansiyeli yeterli ölçüde de erlendirilememektedir.**

ç kesimlerdeki do al alanların turizm potansiyeli de erlendirilememektedir. Kırsal turizm çok az sayıda ki i tarafından bilinmekte olup belediye, üniversite, kamu ve özel kuruluş lar vasıtasıyla zaman zaman kırsal turizm e itim seminerleri ve programları düzenlenerek yöre halkı bilinçlendirilmelidir. Yöredeki yerel halk kırsal turizm kavramını tam olarak algılayamamı tir ve bu yüzden yöre halkı tarafından üretilen ürünler pazarlanamamaktadır. Yöreye ait el sanatları (bakırcılık, kalaycılık ve demircilik), toprak i lemcili i, halı dokumacılı ı, alaca dokumaları ve ibecik bezi halen sınırlı ölçüde yapılmasına kar ın, bu de erler yok olma tehlikesiyle kar ı kar ıyadır.

**Tablo.16 Turizm Sektörü Sorun Alanları**

No	Sorun Alanı	Ya andı ı Sektörler
1	Burdur ili ulusal ve uluslararası tanıtım eksikli i nedeniyle turizm pazarlaması tam manasıyla yapılmamakta ve bunun sonucunda turizmden yeterli düzeyde gelir elde edememektedir	Turizm Sektörü
2	Akdeniz Bölgesinde turizmin ba kenti olarak bilinen Antalya'nın potansiyelinden yeteri kadar yararlanılamamaktadır	Turizm Sektörü
3	İde faaliyet gösteren turizm i letmelerinin daha profesyonel olarak yönetilmesi gerekmektedir	Turizm Sektörü
4	Küresel ısınma, ya 1 ların azalması gibi nedenlerle göllerde meydana gelen çekilmeler göller diyarı Burdur'u yakından etkilemektedir	Turizm Sektörü
5	Kırsal alanlardaki altyapı, e itim vb. sorunlar nedeniyle ilin turizm	Turizm Sektörü

**Adres:** Burç Mahallesi İstasyon Caddesi 27/3 15100 Burdur

**Telefon:** +90 (248) 234 05 50 - 224 40 40 **Fax:** +90 (248) 233 50 10

[www.baka.org.tr](http://www.baka.org.tr)

[www.investinwmr.org.tr](http://www.investinwmr.org.tr)

[info@baka.org.tr](mailto:info@baka.org.tr)



**T.C.**  
**BATI AKDENİZ KALKINMA AJANSI**  
**GENEL SEKRETERLİĞİ**

potansiyeli yeterli ölçüde değerlendirilememektedir	
---	--

**Strateji Döneminde Ya anması Muhtemel Sorunlar (Riskler)**

**Tablo.17 Strateji Döneminde Ya anması Muhtemel Sorunlar**

No	Sorun Alanı	Ya anması Muhtemel Sektörler
1	Ulusal ve uluslararası tanıtım eksikliği faaliyetinde yeterli bütçe kaynağına ulaşamaması	Turizm Sektörü
2	Kurumlar arası koordinasyon eksikliği	Turizm Sektörü
3	Turizm potansiyeline sahip mekânlarda alt yapı eksikliklerini giderici önlemlerin kısa sürede alınmaması	Turizm Sektörü
4	Uluslararası sözleşmelerden ve bürokratik engellerden kaynaklanan sorunlar	Turizm Sektörü

**HEDEFLER**

Yüz ölçümünün yüzde ellisinden fazlasını ormanlık alan oluşturan, bünyesinde irili ufaklı her biri doğaya harikası ondan fazla göl barındıran, tarihi kentleri, konakları, camileri ile yayan bir tarih ve teke – yörük kültürü olarak ve açık hava müzesi olarak binlerce yıllık medeniyetin merkezi konumundaki Burdur, ne yazık ki turizm sektöründen beklenen geliri elde edememektedir.

**Turizm gelirlerinin artırılması amacıyla**, yerel – ulusal ve uluslararası arenada gerekli tanıtımı yaparak, teknik ve destekler ile bölgedeki turizm altyapı tesislerinin nicelik ve niteliklerini artırarak, yeni tesislerin hayata geçirilmesi ile mevcut tarihi ve kültürel değerler ile tesislerdeki müşteri memnuniyeti artırılarak alternatif turizm cenneti olan Burdur'un ilerleyen yıllarda **turizm pastasından daha fazla pay alması** hedeflenmektedir.

**Tablo.18 Strateji Döneminde Hedef Göstergeleri**

No	Hedef	Gösterge
1	Bölgeye gelen turist sayısının artırılması	Burdur ilini ziyaret eden turist sayısının % 10 artırılması

**Adres:** Burç Mahallesi İstasyon Caddesi 27/3 15100 Burdur

**Telefon:** +90 (248) 234 05 50 - 224 40 40 **Fax:** +90 (248) 233 50 10

[www.baka.org.tr](http://www.baka.org.tr)

[www.investinwmr.org.tr](http://www.investinwmr.org.tr)

[info@baka.org.tr](mailto:info@baka.org.tr)



**T.C.**  
**BATI AKDENİZ KALKINMA AJANSI**  
**GENEL SEKRETERLİĞİ**

2	Turizm imkânlarının yerel, ulusal ve uluslararası arenada tanıtımının yapılması	5 adet ulusal ve uluslararası fuar/organizasyon, 2 adet fam-trip organizasyonu
3	Te vik ve destekler ile bölgedeki turizm altyapı tesislerinin nicelik ve niteli inin artırılması, Yeni tesislerin hayata geçirilmesi, Meslek odaklı turizm e itim faaliyetleri düzenlemek	Yatırım te vik belgesi kullanan 3 adet firma Yeni açılan 3 adet tesis Meslek odaklı 4 adet turizm e itimi
4	Burdur gölünün yok olmasını engelleyici tedbirlerle gölün kurtarılması	5 adet Tv yayınları, 1 adet belgesel, 3 adet organizasyon
5	Kırsal turizm potansiyelinin ortaya çıkarılması, Yöresel turizm ürünlerinin envanteri çıkartılarak bunların imalatına yönelik mesleki kurslar düzenlemek, satı ofisleri olu turmak	Meslek odaklı 4 adet turizm e itimi 4 adet satı ofisi

**2017 YILI TUR ZM EYLEM PLANI**

No	Eylemler	Yöneldi i Sorun Alanı	Sorumlu Kurulu	Planlanan Gerçekle me Zamanı (Ay Olarak)	Tahmini Maliyet
1	Bölgenin turizm olanaklarının yerel, ulusal ve uluslararası arenada tanıtımının yapılması	Bölgenin sahip oldu u tarihi ve do al zenginliklerin ulusal ve uluslararası arenada bilinirlili inin olmaması	Burdur 1 Kültür ve Turizm Müdürlü ü, BAKA	12	150.000,00 TL.
2	Fuar ve sempozyumlarda aktif katılımlarla stantlara olu turmak.	Tanıtım eksikli inin giderilmesi	Burdur 1 Kültür ve Turizm Müdürlü ü, BAKA	12	120.000,00 TL.
3	Burdur'u tanıtıcı, harita, bro ür, kısa film gibi görsel dokümanlar hazırlamak	Tanıtım eksikli inin giderilmesi	Burdur 1 Kültür ve Turizm Müdürlü ü,	12	250.000,00 TL.

**Adres:** Burç Mahallesi İstasyon Caddesi 27/3 15100 Burdur

**Telefon:** +90 (248) 234 05 50 - 224 40 40 **Fax:** +90 (248) 233 50 10

[www.baka.org.tr](http://www.baka.org.tr)

[www.investinwmr.org.tr](http://www.investinwmr.org.tr)

[info@baka.org.tr](mailto:info@baka.org.tr)



**T.C.**  
**BATI AKDENİZ KALKINMA AJANSI**  
**GENEL SEKRETERLİĞİ**

			BAKA		
4	Tur operatörlerine korunan alanları gezdirerek tanıtmak, görüşlerini almak, isteklerini de erlendirmek, destinasyon ekillendirmelerini yapmak.	Tanıtım eksikliklerinin giderilmesi	İletmeciler, Burdur 1 Kültür ve Turizm Müdürlüğü, BAKA	12	25.000,00 TL.
5	Ulusal ve Uluslararası Destek Mekanizmalarından Yararlanma Düzeyinin Arttırılması,  (Hazırlanacak projeler ile TKDK, BAKA ve AB hibelerinden yararlanması)	Turizm alt yapısının zayıf olması	BAKA- KOSGEB, TKDK	12	
7	Burdur Gölü acil eylem planı hazırlamak, tv yapımları, belgeseller ve toplantı organizasyonları ile farkındalık oluşturmak	Burdur Gölünün sularının çekilmesi	Doğal Koruma ve Milli Parklar Bölge Müdürlüğü, Burdur 1 Kültür ve Turizm Müdürlüğü, Belediyeler	12	50.000,00 TL.
8	Turizm alt yapısı için gerekli olan alansal verileri (yaban hayatı, peyzaj, jeoloji vb.) toplamak, turizm alanlarının belirlenmesi	Turizm alt yapısının zayıf olması	Doğal Koruma ve Milli Parklar Bölge Müd., Burdur 1 Kültür ve Turizm Müdürlüğü,	12	10.000,00 TL.
9	Meslek odaklı turizm eğitim faaliyetleri verilmesi	Turizm alt yapısının zayıf olması	Halk Eğitim Merkezleri, 1 ve ilçe	12	8.000,00 TL.

**Adres:** Burç Mahallesi İstasyon Caddesi 27/3 15100 Burdur

**Telefon:** +90 (248) 234 05 50 - 224 40 40 **Fax:** +90 (248) 233 50 10

[www.baka.org.tr](http://www.baka.org.tr)

[www.investinwmr.org.tr](http://www.investinwmr.org.tr)

[info@baka.org.tr](mailto:info@baka.org.tr)





**T.C.**  
**BATI AKDENİZ KALKINMA AJANSI**  
**GENEL SEKRETERLİĞİ**

			belediyeleri, KUR		
10	Do a turizmi alanlarında, yerel el sanatlarının devamlılı mını sa lamaya ve yöresel ürünlerin üretilmesine yönelik kurslar açmak.	Kırsal alanlarda turizm potansiyelinin de erlendirilememesi	Halk E itim Merkezleri, I ve ilçe belediyeleri, KUR	12	6.000,00 TL.
11	Yöresel turizm ürünlerinin envanteri çıkartılarak bunların imalatına yönelik mesleki kurslar düzenlenecektir.	Kırsal alanlarda turizm potansiyelinin de erlendirilememesi	Halk E itim Merkezleri, I ve ilçe belediyeleri, KUR	12	10.000,00 TL.
12	Kırsal turizmde cazibe noktası olan köy ve beldelerde yöresel turizm ürünlerinin satı ve pazarlanmasına yönelik satı ofisleri olu turmak	Kırsal alanlarda turizm potansiyelinin de erlendirilememesi	Belediyeler	12	40.000,00 TL.

**Adres:** Burç Mahallesi İstasyon Caddesi 27/3 15100 Burdur

**Telefon:** +90 (248) 234 05 50 - 224 40 40    **Fax:** +90 (248) 233 50 10

[www.baka.org.tr](http://www.baka.org.tr)

[www.investinwmr.org.tr](http://www.investinwmr.org.tr)

[info@baka.org.tr](mailto:info@baka.org.tr)